

Семейство PwrPak7

Краткое руководство пользователя



Руководства пользователя

Подробная информация об установке, использовании, журналах и командах для ресивера PwrPak7 представлена в руководствах пользователя устройства OEM7 (docs.novatel.com/OEM7).

Радиочастотные характеристики

Технология:	Wi-Fi (802.11b/g/n)
Рабочая частота:	от 2400 МГц до 2480 МГц
Модуляция:	OFDM
Номинальная мощность:	17,5 дБм э.и.и.м.

Содержимое упаковки

Комплект ресивера PwrPak7 включает:

- Кабель питания (01019764)
- Кабель PwrPak7 с разъемами DB26 и DB9 COM1 (01019765)
- Кабель с коннекторами USB A и USB micro B (60723175)

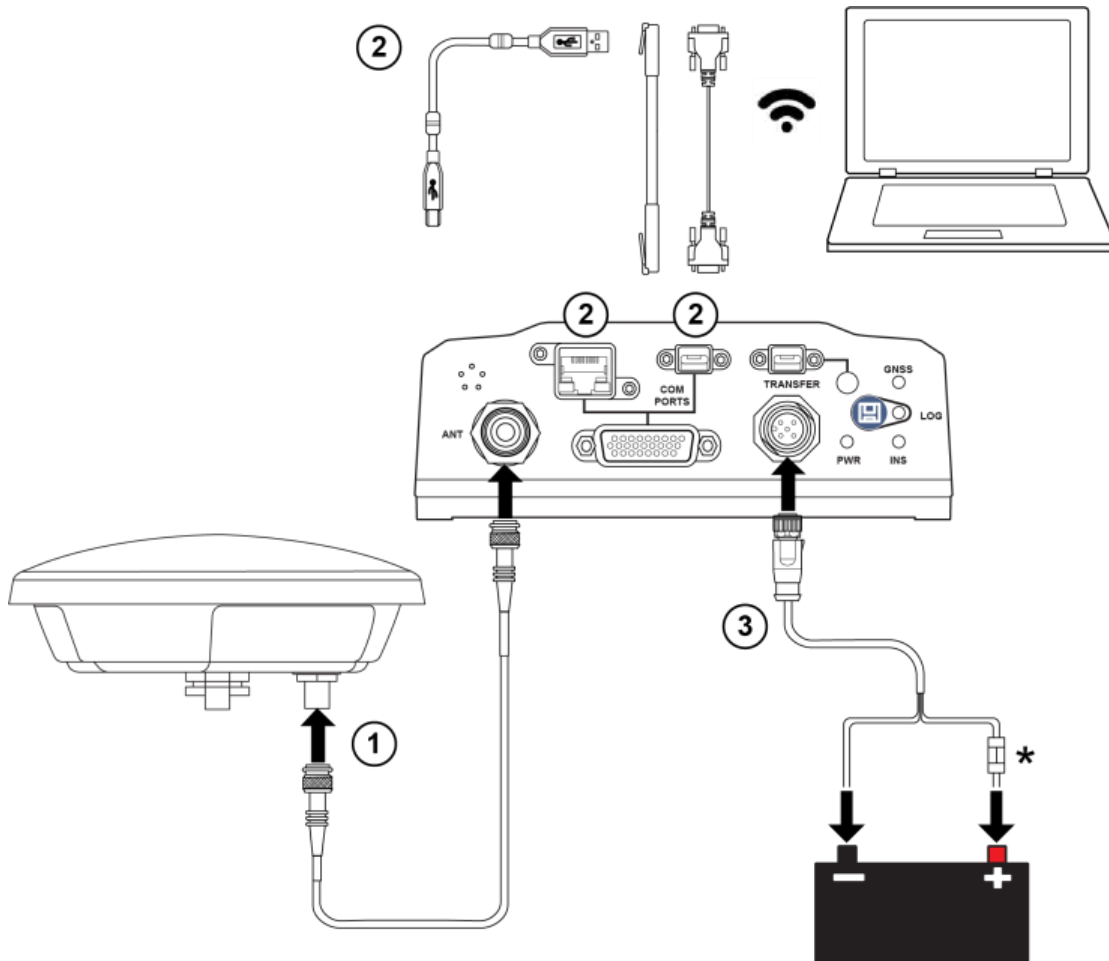
Дополнительное необходимое оборудование

Для стандартной установки требуется дополнительное оборудование, указанное ниже.

- Источник питания с плавким предохранителем на 9-36 В постоянного тока мощностью не менее 15 Вт
- Качественная антенна ГЛОНАСС, например, антенна VEXXIS® серии GNSS-500 или GNSS-800 производства NovAtel
- Антенный кабель с коннектором TNC со штыревым разъемом, подключенным к ресиверу, например, к модели GPS-C016 производства NovAtel (PwrPak7 или PwrPak7-E1), или два антенных кабеля с коннектором SMA со штыревым разъемом, подключенным к ресиверу, например, кабель длиной 2,5 м с коннекторами SMA и TNC производства NovAtel (60723177) или кабель длиной 5 м с коннекторами SMA и TNC (60723178) (PwrPak7D или PwrPak7D-E1)
- Четыре монтажных винта размера M5 или #10
- Компьютер/планшет/смартфон с функцией Wi-Fi и веб-браузером и/или компьютер с разъемом RS-232 DB-9, Ethernet или USB
- Кабель-переходник с коннектором Micro A и разъемом USB, например, Tensility 10-00649 или аналогичный, при необходимости подключения USB-флеш-накопителя к разъему PwrPak7 TRANSFER.

Настройка ресивера PwrPak7

Для подключения и питания ресивера PwrPak7 выполните следующие действия.



* Плавкий предохранитель с задержкой срабатывания на 2 А

1. Подключите антенну ГЛОНАСС к разъему ANT и установите антенну на неподвижной устойчивой конструкции на открытом пространстве.
Используйте динамометрический ключ для затяжки TNC-разъемов с максимальным усилием 1,35 Н·м (12 дюймов на фунт).

При использовании ресиверов PwrPak7D и PwrPak7D-E1 подключите основную антенну ГЛОНАСС к разъему ANT1 и вспомогательную антенну ГЛОНАСС к разъему ANT2.
Используйте динамометрический ключ для затяжки SMA-разъемов с максимальным усилием 0,9 Н·м (8 дюймов на фунт).

2. Подключите кабели к разъемам USB, Ethernet или COM-порту ресивера и к разъемам USB, Ethernet или последовательному порту компьютера.

При использовании подключения через USB установите драйверы USB (для установки драйверов посетите веб-сайт NovAtel: novatel.com/novatelconnect).


При использовании пользовательского веб-интерфейса NovAtel по сети Wi-Fi проводное соединение не требуется.

3. Вставьте коннектор кабеля питания в разъем PWR. Затем разомкнутые провода можно подключить к источнику питания на 9-36 В постоянного тока мощностью не менее 15 Вт.

- Установите плавкий предохранитель с задержкой срабатывания на 2 А (не входит в комплект) на положительном проводе источника питания для защиты электропроводки и соблюдения условий гарантии.

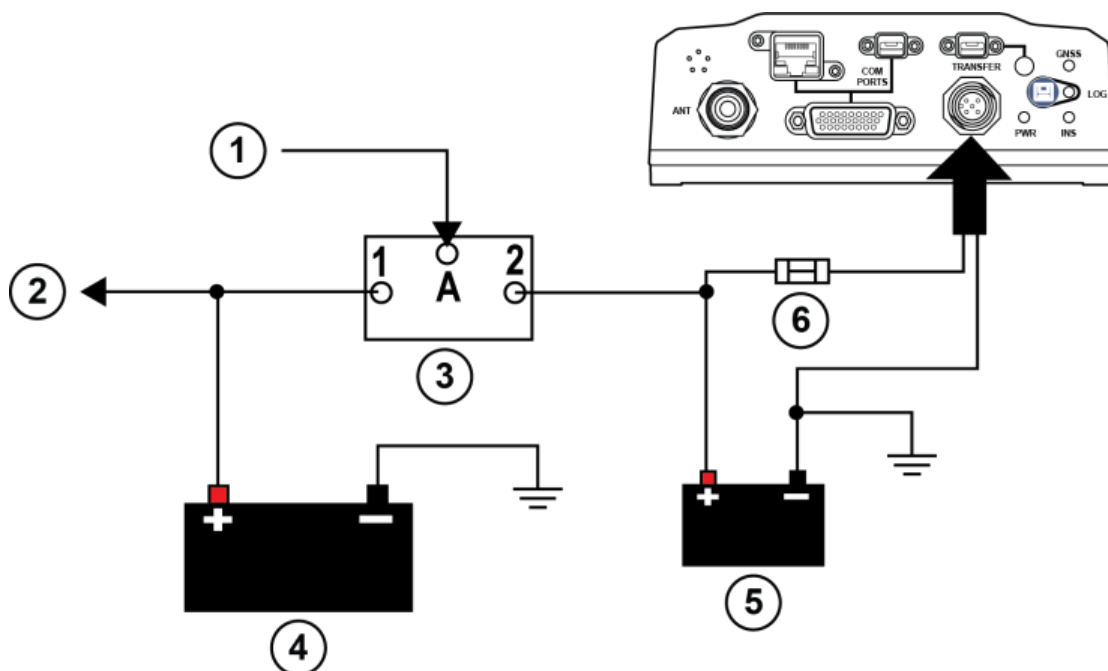
Таблица 1. Рекомендуемые плавкие предохранители и держатели для системы 12 В

Плавкий предохранитель	Держатель
Плавкий предохранитель BK/MDA-2-R (или эквивалент) Плавкий предохранитель BK/MDL-2-R (или эквивалент)	Плавкий предохранитель BK/HFA-R-R (или эквивалент)

 Предохранитель и держатель производства Cooper/Bussmann предлагаются компанией Digikey.

Установка на транспортном средстве

При установке ресивера на транспортном средстве ресивер рекомендуется подключать к отдельному аккумулятору, изолированному от стартерного аккумулятора. При запуске двигателя транспортного средства напряжение на стартерном аккумуляторе может опуститься ниже минимального значения напряжения ресивера PwrPak7 или вызвать отключение вспомогательного оборудования, что приведет к потере параметров блокировки и калибровочных настроек ресивера и/или инерциального измерительного блока.



- От генератора переменного тока транспортного средства
- К электрооборудованию транспортного средства
- Изолятор аккумулятора
- Основной аккумулятор транспортного средства
- Отдельный аккумулятор
- Плавкий предохранитель с задержкой срабатывания на 2А

Установка ресивера PwrPak7

Установите ресивер PwrPak7 в требуемом устойчивом положении с помощью четырех винтов размера М5 или #10 с моментом затяжки, не превышающим 15 дюймов на фунт.



Для ресиверов PwrPak7-E1 и PwrPak7D-E1 предусмотрены дополнительные требования к установке. Для получения дополнительной информации обратитесь к разделу «Установка ресивера PwrPak7-E1».

Подробная информация об установке ресивера PwrPak7 представлена в разделе «Технические характеристики ресивера PwrPak7» в руководствах пользователя устройства OEM7 (docs.novatel.com/OEM7).

Установка ресивера PwrPak7-E1

Надежно установите ресивер PwrPak7-E1 или PwrPak7D-E1 с антенной на транспортном средстве. Для удобства совместите ось Y ресивера PwrPak7-E1 или PwrPak7D-E1 с передней осью (направлением движения) транспортного средства. Убедитесь, что ось Z направлена вверх. Убедитесь, что антенна ГЛОНАСС и ресивер PwrPak7 не могут перемещаться относительно друг друга. Расстояние и относительное направление между ними должны быть постоянными.

Дополнительные функции

Инструкции по установке и настройке ресивера для использования других функций представлены в руководствах пользователя устройства OEM7 (docs.novatel.com/OEM7).

Вопросы или комментарии

Если у вас есть какие-либо вопросы или комментарии относительно вашего ресивера NovAtel, обратитесь в службу поддержки NovAtel, воспользовавшись одним из методов ниже.

Анализ проблем и поиск решений:

Веб-сайт: novatel.com/support

Анализ проблем, поиск решений и просмотр истории ваших вопросов: (требуется учетные данные)

Веб-портал: <https://novatelsupport.force.com/community/login>

Адрес электронной почты:

support.novatel@hexagon.com

Телефон:

США и Канада: 1-800-NOVATEL (1-800-668-2835)

Международный: +1-403-295-4900



Краткое руководство пользователя для устройств семейства PwrPak7

NovAtel, OEM7, PwrPak7 и VEXXIS являются товарными знаками NovAtel, Inc., подразделений отделения Hexagon Autonomy & Positioning, их аффилированных лиц и/или их лицензиаров. Все остальные торговые марки являются собственностью их соответствующих владельцев.

©2022 NovAtel Inc. Все права защищены. NovAtel является частью Hexagon. NovAtel не делает заявлений и не гарантирует точность информации, содержащейся в данной публикации. Этот документ содержит только общее описание продуктов или услуг, предлагаемых компанией NovAtel, и, если прямо не указано иное, не является частью какого-либо контракта. Такая информация, продукты и условия поставки могут быть изменены без предварительного уведомления.